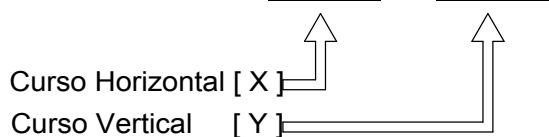
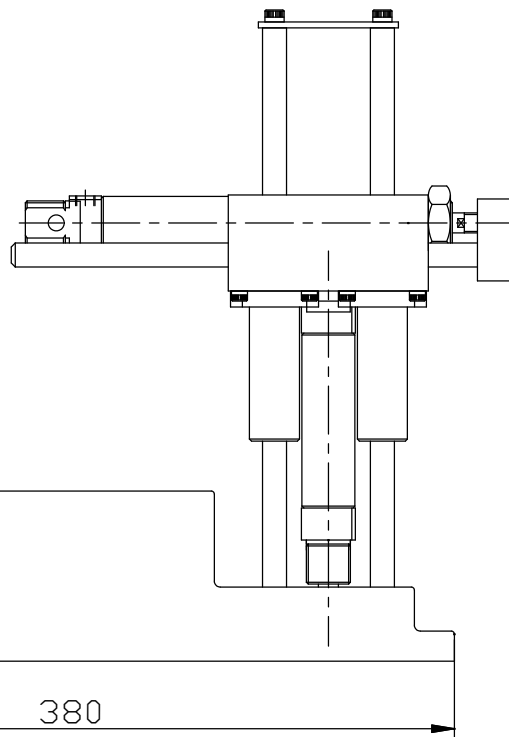


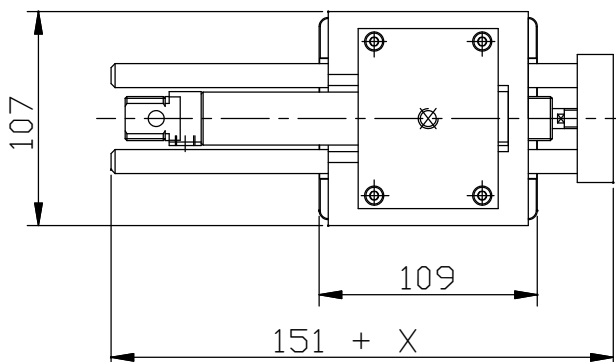
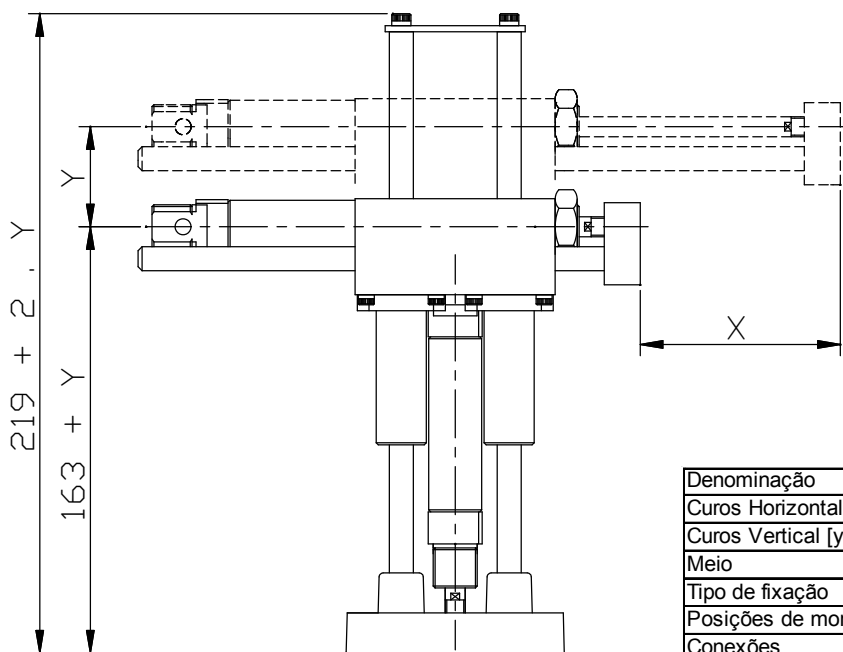
Manipulador Pneumático MP 25 - _ _ - _



Manipulador pneumático montado com cilindros ISO, utiliza buchas auto-lubrificantes.



MP 25 - _ _ - CLP
Esta versão possui CLP e válvulas integrados



| | |
|---------------------------------|---|
| Denominação | MP 25 - [curso x] - [curso y] |
| Curso Horizontal [x] Disponível | 25, 40, 50, 80, 100, 125, 160mm |
| Curso Vertical [y] Disponível | 10, 25, 40, 50, 80mm |
| Meio | Ar comprimido filtrado |
| Tipo de fixação | Furos passantes no corpo |
| Posições de montagem | Horizontal, inclinado, vertical |
| Conexões | 1/8" BSP |
| Faixa de pressão de trabalho | 5 a 7 bar |
| Faixa de pressão de acionamento | 2 a 10 bar |
| Força de avanço à 6 bar | 267 N |
| Força de retorno à 6 bar | 220 N |
| Materiais | Corpo e base: alumínio fundido; Colunas: aço cromado |
| Peso | 8kg |

Obs.: pinças, ventosas, e outros órgãos terminais podem ser fabricados sob encomenda para seu produto.