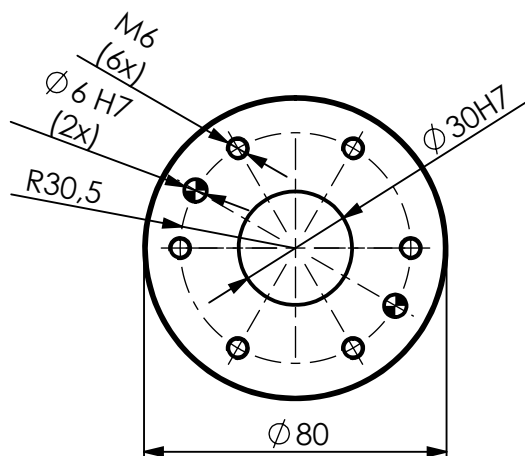
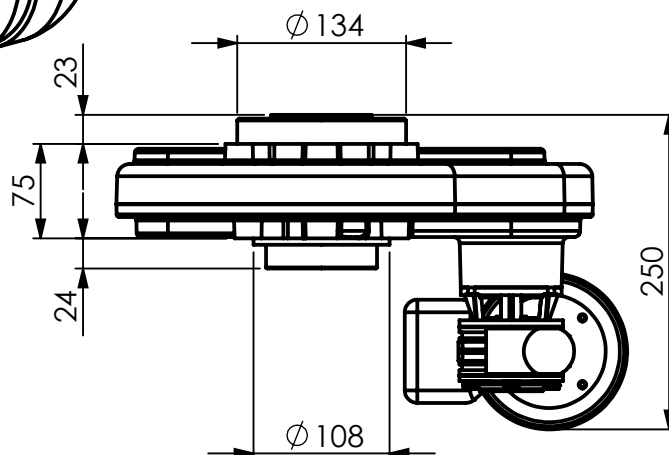
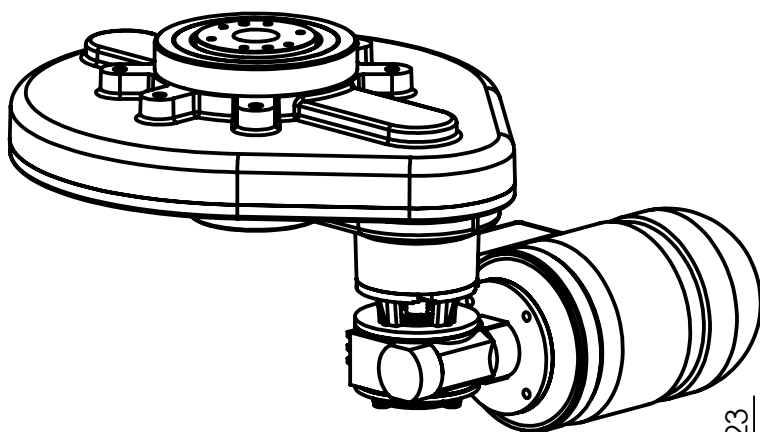


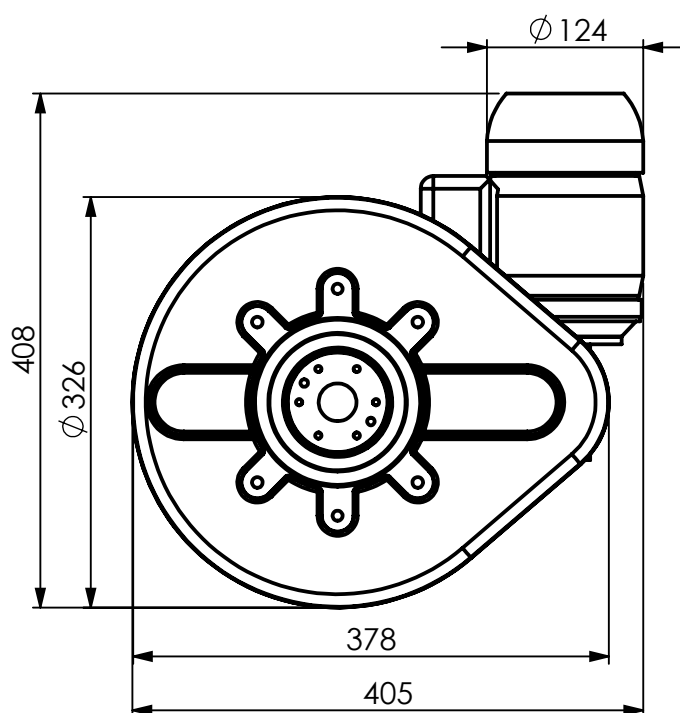
Indexador Elétrico IE 600 - 12

Indexador elétrico compacto de 8 divisões, indicado para operações de posicionamento ou outras atividades em que seja útil o giro intermitente, suporta cargas leves, médias e pesadas.

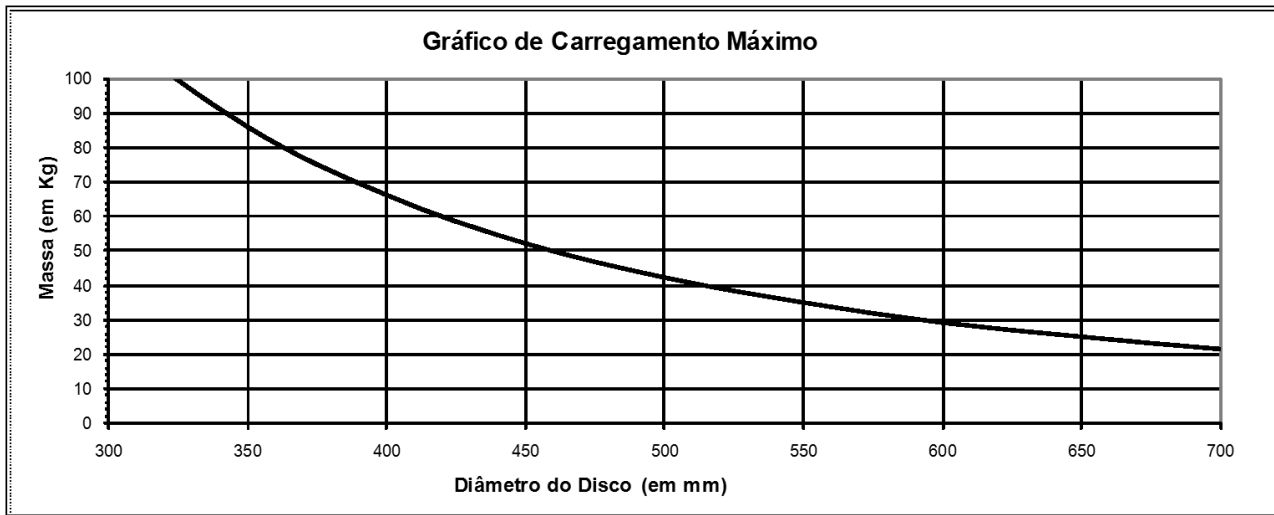
Denominação	IE 600 - 12
Alimentação	220V trifásico
Tipo de Fixação	Roscas M10 na carcaça
Posições de Montagem	Horizontal, Vertical, Inclinado
Diâmetro máximo de disco	Ø 600 mm
Sentido de Rotação	Horário ou Anti-horário
Divisões	12
Exatidão das divisões	±0,05 mm sobre Ø 350 mm
Carga Fixável	Vide Gráfico
Carga Axial do Trabalho	Máxima 4000 N axial; suporta torque de trabalho apenas contra o sentido do giro
Torque na Rotação	46 Nm
Velocidade	60, 44, ou 30 passos por minuto (podendo ser variado via inversor de frequência)
Tempo de Ciclo	60% Parada 40% Movimento
Materiais	Carcaça: alumínio fundido; Flange porta-disco: aço; Vedações: nitrílica
Peso	39 Kg



Furação disponível para fixação de disco



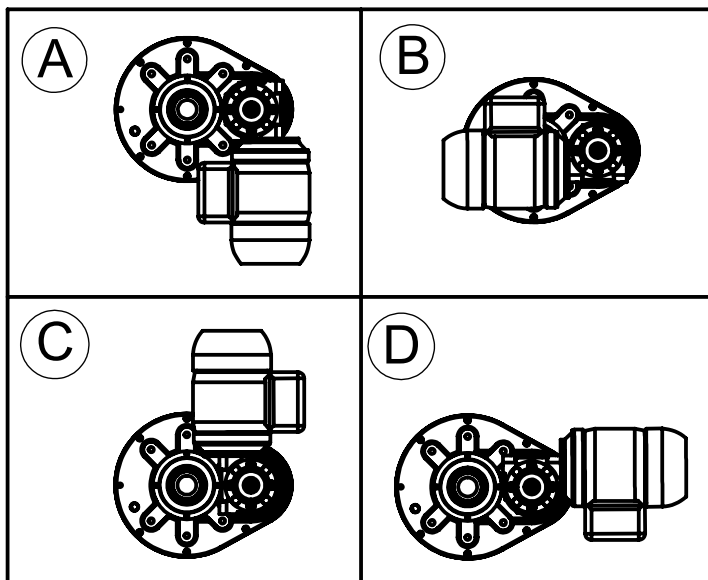
Sistema de segurança anti-travamentos de proteção, coposto por mecanismo de fricção limitador de torque.



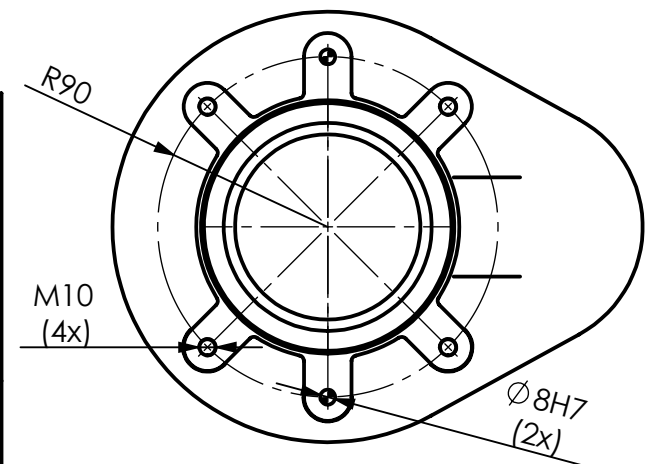
(dados para velocidade de 60 passos por minuto)

Montagens Possíveis

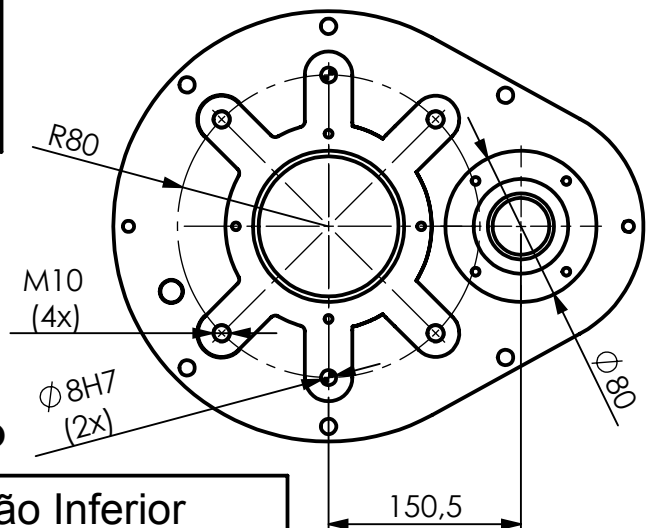
(produto fornecido na montagem B)



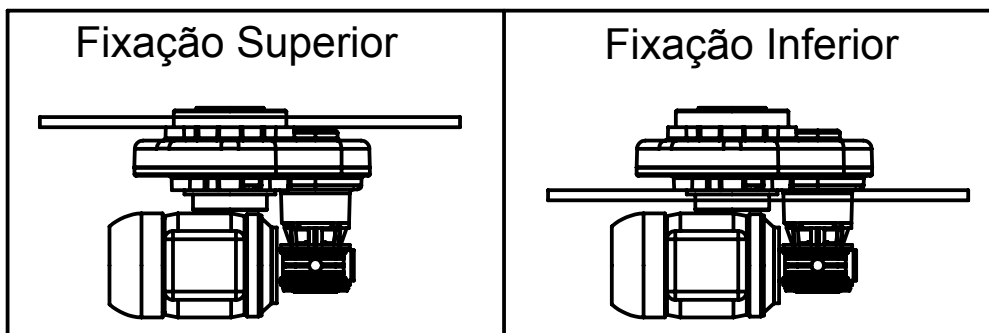
Furação Superior



Furação Inferior



Sugestões de Fixação do Conjunto



Obs.: a fixação do conjunto é de responsabilidade do cliente e não é fornecida.